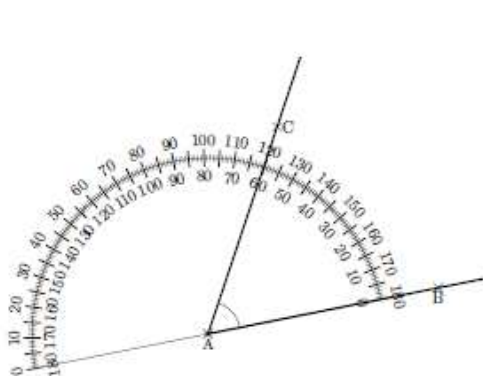


UTILISATION D'UN RAPPORTEUR

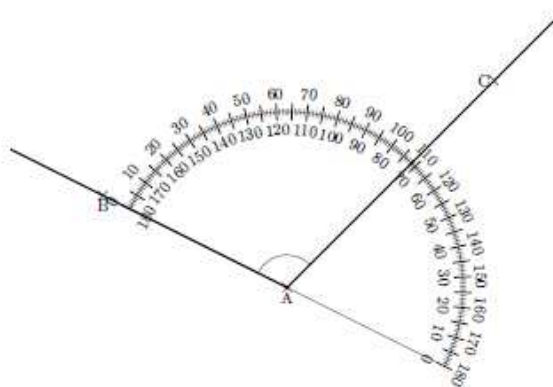
Sixième

Fiche de méthodes

Comment mesurer un angle à l'aide du rapporteur ?



$$\widehat{BAC} = 60^\circ$$

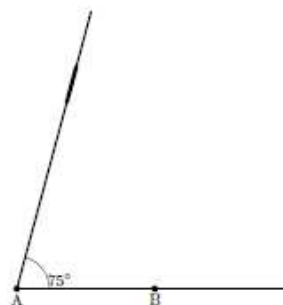
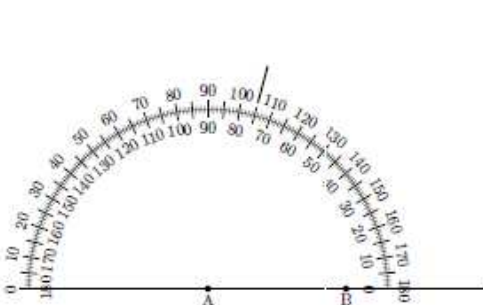


$$\widehat{BAC} = 109^\circ$$

Pour déterminer la mesure en degrés de l'angle \widehat{BAC} :

- On commence par placer le **centre du rapporteur sur le sommet de l'angle** (ici le point A).
- On fait **pivoter le rapporteur autour de son centre** de façon à ce que l'un des côtés de l'angle passe par une des deux graduations "0" (intérieure ou extérieure), et que l'autre côté de l'angle passe sous une autre graduation du rapporteur.
- **En faisant bien attention à ne pas se tromper de graduation**, compter le nombre de graduations à partir du zéro pour arriver jusqu'au deuxième côté de l'angle.

Comment tracer un angle de mesure donnée à l'aide d'un rapporteur ?



Pour tracer un angle \widehat{BAC} mesurant 75° (en supposant que le segment $[AB]$ est déjà tracé) :

- On commence par placer le **centre du rapporteur sur le point qui sera le sommet de l'angle** (ici le point A).
- Si besoin est, on **prolonge** le segment $[AB]$ en la demi-droite $[AB]$.
- On fait **pivoter le rapporteur autour de son centre** de façon à ce que la demi-droite $[AB]$ passe par une des deux graduations "0" (intérieure ou extérieure).
- **En faisant bien attention à ne pas se tromper de graduation**, compter le nombre de graduations à partir du zéro pour arriver jusqu'à la mesure demandée (ici 75°), et faire une marque au crayon.
- Oter le rapporteur et tracer le deuxième côté de l'angle.