

ORGANISATION DE DONNÉES : REPRÉSENTATIONS GRAPHIQUES

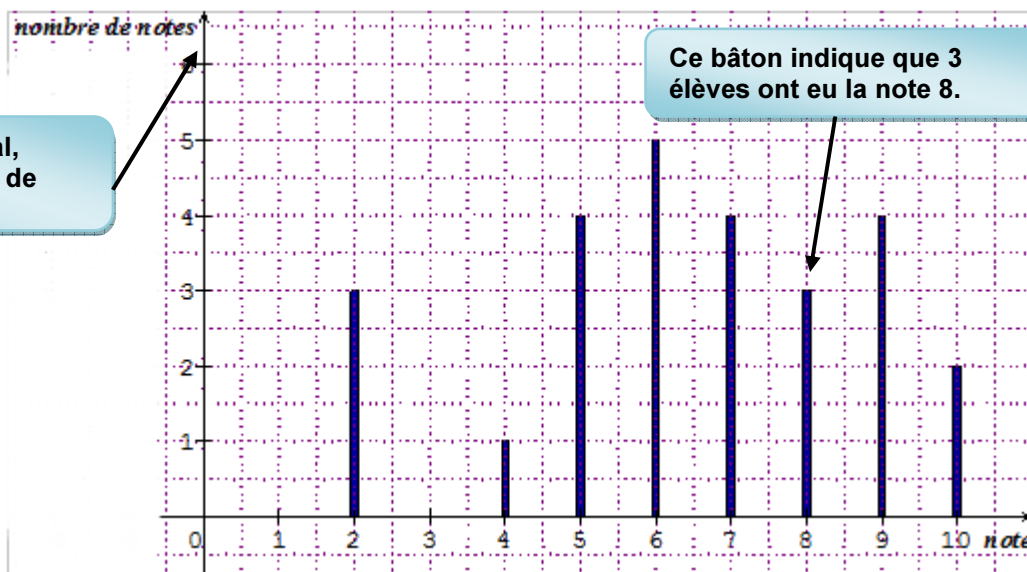
Objectifs :

- Lire, utiliser et interpréter des informations à partir d'une représentation graphique simple : diagrammes en bâtons, *diagrammes circulaires ou demi-circulaires, graphiques cartésiens.

1. Diagrammes en bâtons

Un diagramme en bâtons est la représentation graphique d'une série statistique constitué de segments de droite verticaux dont chaque hauteur est proportionnelle au nombre qu'il représente.

Exemple : Répartition des notes d'oral (sur 10) des élèves d'une classe de 6^{ème}



On peut représenter cette série de notes par un tableau d'effectifs :

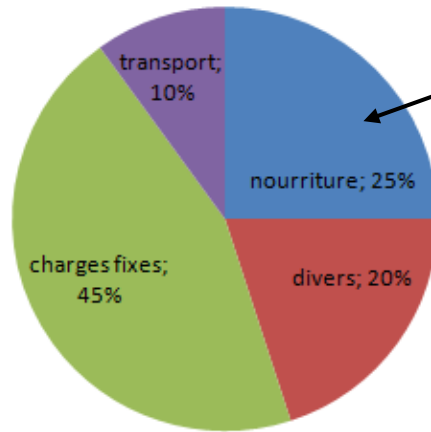
Note	0	1	2	3	4	5	6	7	8	9	10
Effectif	0	0	3	0	1	4	5	4	3	4	2

2. Diagrammes circulaires ou demi-circulaires

Un diagramme circulaire est la représentation graphique d'une série statistique constitué de secteurs circulaires dont les mesures des angles sont proportionnelles aux effectifs.

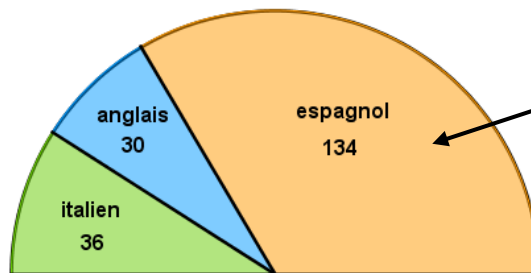
Exemples :

Répartition des dépenses d'une famille



La nourriture représente le quart des dépenses.

Répartition des élèves de 4^{ème} d'un collège selon leur LV2

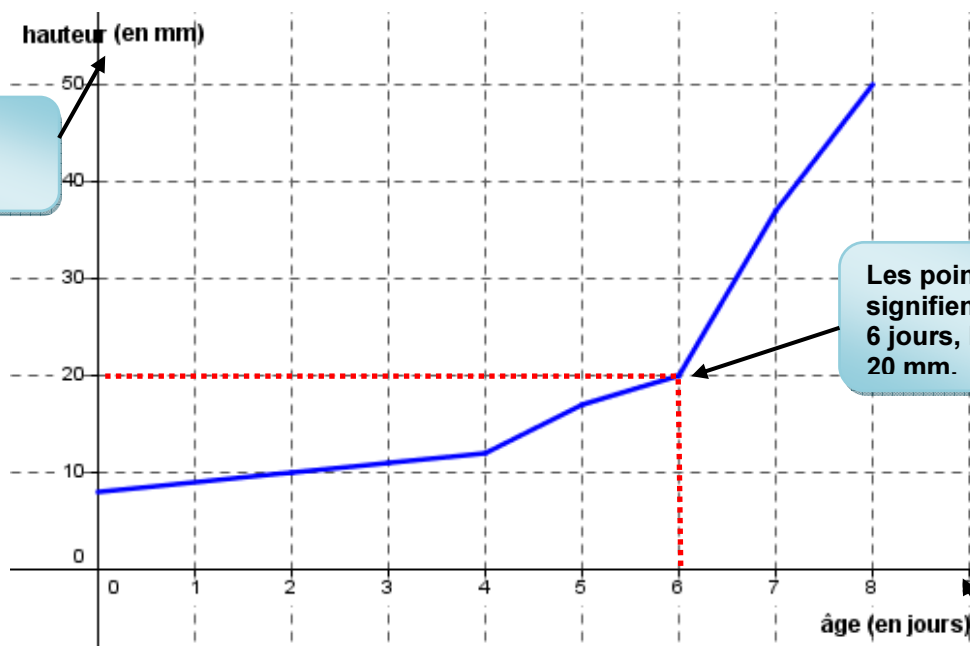


La majorité des élèves étudie l'espagnol.

3. Graphiques cartésiens

Un graphique cartésien est une représentation qui permet de visualiser l'évolution d'une grandeur (en ordonnées) « en fonction » d'une autre (en abscisse).

Exemple : Évolution de la hauteur d'un plant de blé en fonction de l'âge



Sur l'axe vertical, on lit la hauteur du plan en mm.

Les pointillés rouges signifient qu'à l'âge de 6 jours, le plant mesure 20 mm.

Sur l'axe horizontal, on lit l'âge du plan en jours.