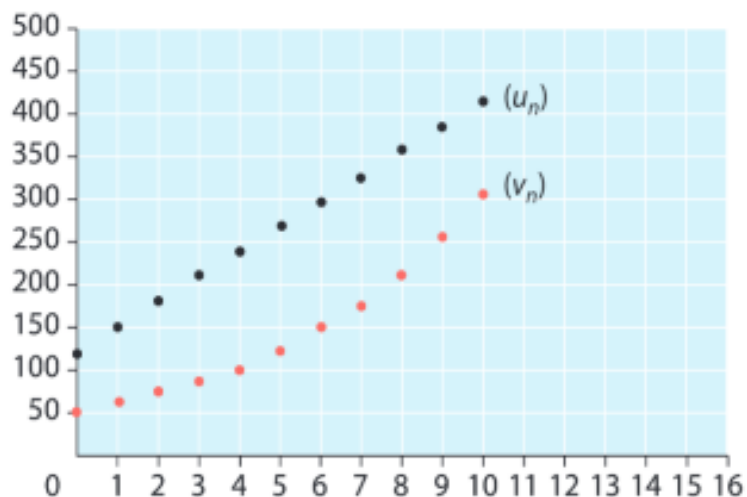


## CORRECTION DES AUTOMATISMES 4



Énoncé	Réponse
Déterminer les variations de la suite $(u_n)$ .	$(u_n)$ est croissante
Quelle suite est arithmétique ?	$(u_n)$ est arithmétique car les points sont alignés
Avec la précision permise par le graphique, déterminer $v_2$ .	$v_2 \approx 75$