

AUTOMATISMES N° 7

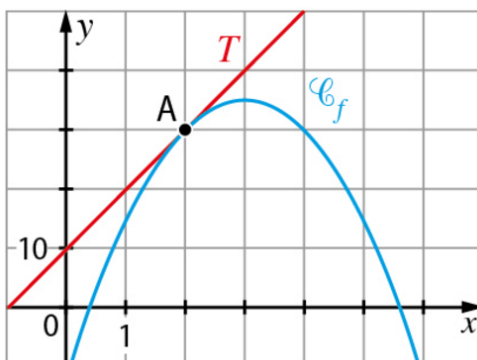
**Nombre dérivé, tangente,
suites arithmétiques**

Le 15 mars 2024

Énoncé

Réponse

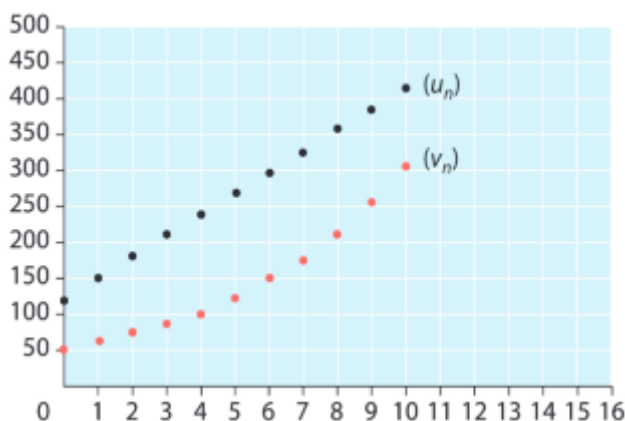
On donne ci-dessous la courbe représentative \mathcal{C}_f d'une fonction f . On sait que f est dérivable en 2, et que la droite T est la tangente à \mathcal{C}_f au point A d'abscisse 2.



$f(2)$ est égal à

$f'(2)$ est égal à

On donne la représentation graphique de deux suites (u_n) et (v_n) .



Quelle suite est arithmétique ?

Avec la précision permise par le graphique, déterminer u_2 .

NOM :

PRÉNOM :

NOTE :

/4